

# 感謝報告

「いずみ」へのご支援・献金をありがとうございます。感謝してご報告いたします。

☆記載落し・誤字等ございましたらお手数ですがご連絡いただけましたら幸いです。

特別記載のない団体は日本キリスト教団の教会・団体です。(順不同・敬称略 2020年4月1日～2020年11月30日)



## ◆維持会費

\*個人・団体 ( )内 数字は複数年分

青木京子、秋田美世子、浅見正子、新井ななえ、池田芙美子、石川雅之、伊藤由子、今川篤子、岩井道子、上野恵子、大島建男、大谷尚子(2)、垣内純子、川端英子、菅野真紀子、北尾不二子、北村孝子、雲然俊美、小西 望、小林道代、小林よう子、近藤武文、齋藤美恵子、佐々木君江、佐藤幾代、佐藤悦江、佐藤多鶴子、sensenci 柴田 彰・恵子、島 香美、志村笑美子、白石育子、新林智子、杉本 誠、鈴木健三、高杉香苗、高橋喜一、太斎義明、多田玲一・なおみ、巽 恵、谷 和司・康子、辻 千鶴子、中尾敦子、中野七郎、仲野謠子、西浦昭英、西澤修子、蓮尾悦子、畠山敏江、平田淳子、福島恭輔、古田光子、保科 隆、本田真貴、松浦 真、松本芳哉、水上範子、美根明子、三宅敏文、村上里香、森谷素子、諸橋恵子・貝原節子、柳 幸三郎・多恵子、山崎喜美子、吉田睦子、生活協同組合あいコープみやぎ(2)、匿名

## ◆献金・支援

\*個人 ( )内 数字は回数

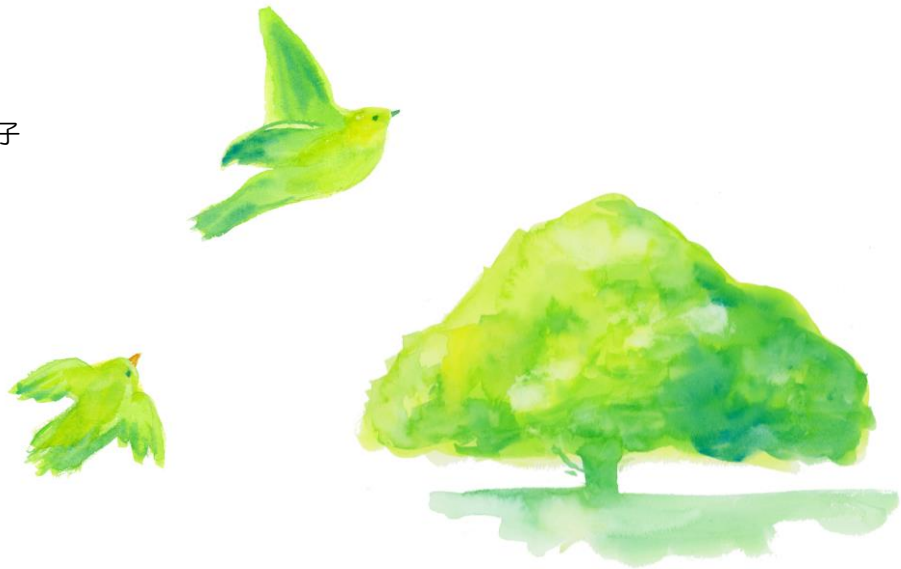
浅見正子(2)、油谷重雄、阿部文子、新井ななえ、会津かよ子、石川雅之、伊藤恭子、井上玲子、今川篤子、臼井勝子、内田淑子(2)、浦川 肇・恵子、Ms.Mutsumi Ueno(上野 睦) & Kirche Bruder Klaus Zürich、遠藤美穂、及川勝行、岡本みどり、沖野佳子、垣内純子、加藤明子、狩野 廣、鹿股昭雄、唐牛健三、菅野真紀子(2)、木下靖枝、木元範子、K.Y、後藤まき子(3)、後藤 学・二子、近藤武文、齋藤真紀子、齋藤美恵子、佐々木君江、佐々木純子、佐々木吉司、佐藤幾代、志村笑美子、白石育子、新林智子、神保信子、杉浦徳子、鈴木正博、瀬戸素子、高橋幸子、高山摩耶子、立岩秀彦、茶幡昌子、寺澤政彦(4)、遠矢沢代、戸谷順子、豊口裕恵、中尾敦子、永澤正夫、永瀬偕子、中原俊明・祥子、西澤修子、蓮尾悦子、服部賢治、濱野聰子、早川克正、針生 隆、平田淳子、笛木直子、福島美利子、藤井芳子、本田まり子、水田秀子・牧野美登里・小沢美幸、溝口由美子、皆川勇作、南小柿祐子、宮崎正美、森谷素子、安田暢之、山口貞嘉、山崎知行、横山義弘・恵子、吉田睦子、匿名(2)

**\*団体** ( )内 数字は回数

愛知守山教会女性の会、中部教区愛知東地区教会婦人会連合、伊豆高原教会、岩見沢教会、大阪聖和教会、桜美林学園中高宗教委員会、お茶・季節の飲み物と野菜 大友、帯広教会、鎌倉雪ノ下教会、軽井沢追分教会、川上教会、関東教区新潟地区、京都御幸町教会、NPO きらきら発電・市民共同発電所、日本基督教団教育委員会、原発いらない宮城・ツククサの会、埼玉和光教会(8)、札幌教会有志、札幌北部教会女性の会、静岡教会(2)、静岡草深教会、志布志教会、千里聖愛教会、茅ヶ崎教会教会学校、同志社女学校父母の会、所沢みくに教会、名取教会、奈良高畑教会婦人会有志、錦ヶ丘教会、梅花中学校・高等学校、日本キリスト教会福岡城南教会婦人会、原町聖愛こども園、東村山教会、日土幼稚園・日土教会、藤沢大庭教会(2)、まぶね教会(3)、丸亀教会(2)、絵と詩と音楽による祈りのコンサート★福島の子どもたちとともに・ミホプロジェクト、宮城学院中学校・高等学校、東北教区宮城中地区、室町教会、横須賀学院、横浜港南台教会内震災支援グループ「麦の会」、涌谷教会、四ワイズメンズクラブ連絡会議、四国教区、東北教区(2)、  
SACRAMENTO JAPANESE UNITED METHODIST CHURCH ( sacrament 日系合同メソジスト教会)

**◆支援品**

寺澤政彦、本田敏夫、溝口由美子



「いずみ」の活動は国内外の支援活動によって支えられています。この活動を続けていくためにみなさまのご支援、ご協力をお願いいたします。献金、ご支援は下記専用口座をご使用下さい。

**ご支援のお願い**

送金先金融機関 ゆうちょ銀行  
口座番号 02270-2-114887  
加入者名 いずみの会  
通信欄に 会費(一口2000円から)、又は、献金(支援)とお書き下さい。